

## คำแนะนำสำหรับครู

๑. เตรียมและศึกษาแผนการจัดการเรียนรู้และชุดฝึกทักษะการเขียนเชิงสร้างสรรค์ ก่อนที่จะให้นักเรียนได้ปฏิบัติกิจกรรมในชุดฝึกทักษะ
๒. อธิบายให้นักเรียนทราบจุดประสงค์ของการใช้ชุดฝึกทักษะการเขียนเชิงสร้างสรรค์ เพื่อให้นักเรียนได้ประโยชน์สูงสุดจากการทำชุดฝึกทักษะ
๓. ตระหนักอยู่เสมอว่าในการทำกิจกรรมในชุดฝึกทักษะการเขียนเชิงสร้างสรรค์ ให้นักเรียนมีส่วนร่วมมากที่สุด
๔. ให้นักเรียนอ่านและปฏิบัติตามคำแนะนำสำหรับนักเรียนในหน้าถัดไป โดยครูเป็นผู้ให้คำปรึกษา



## คำแนะนำสำหรับนักเรียน

๑. ฟังคำชี้แจงจากครูในการใช้ชุดฝึกทักษะการเขียนเชิงสร้างสรรค์
๒. นักเรียนทำแบบทดสอบก่อนเรียน ก่อนการศึกษาเนื้อหา
๓. นักเรียนต้องซื้อสัตย์ต่อตนเองไม่ดูเฉลยก่อนทำแบบทดสอบ และการทำชุดฝึกทักษะการเขียนเชิงสร้างสรรค์ระหว่างเรียน
๔. ตั้งใจศึกษาเนื้อหาไปตามลำดับ ทีละหน้าอย่างรอบคอบ ไม่เปิดข้าม เพราะจะทำให้สับสน
๕. เมื่อทำกิจกรรมฝึกทักษะระหว่างเรียน จึงเปิดดูในเฉลยฝึกทักษะต่อไป เพื่อตรวจสอบว่าถูกหรือผิด ถ้าตอบถูกจงศึกษาเนื้อหาต่อไปถ้าตอบผิดให้ย้อนกลับไปอ่าน ทบทวน ทำความเข้าใจ กับเนื้อหาเดิมอีกครั้ง แล้วฝึกปฏิบัติใหม่อีกครั้ง
๖. ศึกษาเนื้อหาไปเรื่อย ๆ “เหนื่อยก็พัก” แล้วค่อยศึกษาต่อไป
๗. เมื่อศึกษาเนื้อหา และชุดฝึกทักษะการเขียนเชิงสร้างสรรค์ จนครบแล้ว ให้ทำแบบทดสอบหลังเรียนตรวจคำตอบเพื่อดูความก้าวหน้าของตนเอง
๘. โปรดทำตามลำดับขั้นตอนอย่างเคร่งครัดเพื่อนักเรียนจะเกิดการเรียนรู้ อย่างถูกต้อง



## จุดประสงค์การเรียนรู้

๑. นำคำที่กำหนดให้ไปเขียนเรียบเรียงเป็นข้อความเชิงพรรณนาสั้น ๆ ได้อย่างสละสลวย
๒. เขียนข้อความเชิงพรรณนาสั้นๆจากรูปภาพที่กำหนดให้ได้
๓. เขียนบรรยายและพรรณนารูปร่างลักษณะบุคคลที่นักเรียนชื่นชอบได้
๔. เขียนบรรยายและพรรณนาเชิงสร้างสรรค์

## แบบทดสอบก่อนเรียน

ชุดที่ ๑ เรื่อง การเขียนบรรยายและพรรณนา  
รายวิชาภาษาไทย รหัสวิชา ท๒๒๑๐๑  
กลุ่มสาระการเรียนรู้ภาษาไทย ชั้นมัธยมศึกษาปีที่ ๒

คำชี้แจง ให้นักเรียนเลือกคำตอบที่ถูกต้องที่สุดแล้วกาเครื่องหมาย (X) ลงในกระดาษคำตอบ

๑. ข้อใดใช้ภาษาดีเด่นในด้านการพรรณนา
  - ก. เต็ดผักหักรากกระชากจุดแผลผลุดรากลื้อยอะล่อนจ้อน
  - ข. ล้วงประถมยามราตรีเธอเปล่งรัศมีอันเรืองระยับจับเนตร
  - ค. มโหรีจากราวป่ามาเรื่อยรี่ราชินีแห่งน้ำค้างจะห่างหิน
  - ง. เสียงผีป่าโป่งศัพท์อุโฆษโขมตนางไม้กู่ก้องคะนองไพรไหวหวั่นหวาด
๒. ข้อใดไม่ใช้การเขียนพรรณนา
  - ก. ดวงอาทิตย์สีส้มกลมโตกำลังโผล่ขึ้นเหนือพื้นน้ำท้องฟ้าเริ่มมีสีชมพูเรื่อตัดกับน้ำทะเลสีครามใส
  - ข. กำแพงน้ำโถมปะทะต้นไม้ริมฝั่งน้ำพุ่งสูงชันต้นไม้ใหญ่โค่นล้มล้มพริบตา
  - ค. เมฆสีดำเป็นกลุ่มก้อนซบซ้อนเคลื่อนไหวรวดเร็วปั่นป่วนหมุนวนไม่เป็นทิศเป็นทาง
  - ง. สายลมยามเย็นพัดผ่านชายน้ำฝูงปลาวนเวียนกันเข้ามาตอดอาหารนกระเด็นโผบินจากปากนี้ไปปากโน้น
๓. ข้อใดเป็นการเขียนพรรณนา
  - ก. สิ่งแวดล้อมที่ใกล้ตัวของเรามากที่สุดที่เราควรช่วยกันอนุรักษ์คือสิ่งแวดล้อมรอบๆ โรงเรียนของเรานั่นเอง
  - ข. ป่าภูหลวงที่รกทึบไปด้วยพรรณไม้ขนาดใหญ่เป็นเครื่องยืนยันว่าป่าแห่งนี้ยังอยู่ห่างไกลจากน้ำมือของผู้ทำลาย
  - ค. นอกจากภาพของป่าเขาที่ทำให้เราพิศวงในความงามแล้วอากาศหนาวและลมอ่อนๆก็ดูเหมือนเป็นสิ่งที่หาได้ยากในสังคมเมืองเบื้องล่าง
  - ง. ต้นไม้ใบหญ้าไม้ดอกไม้ใบทุกชนิดหลังจากที่ได้หยุดปรุงอาหารและนอน

พักผ่อนมาตลอดคืนเมื่อถึงยามเช้าจะอยู่ในสภาพที่เบิกบานชูกิ่งก้านสล้าง

๔. ข้อใดไม่ใช่การเขียนแบบพรรณนา

- ก. อุทยานรอบมหาสถานนั้นเล่าก็งามไม่น้อยเต็มไปด้วยต้นไม้บานาพันธุ์ไม้ดอกและลดาวัลย์งามน่าทัศนา
- ข. ทุกๆตึกนั้นแบ่งออกเป็นสองบ้านทุกๆบ้านมีขนาดและการจัดแบ่งห้องเหมือนกันทุกๆห้องมีขนาดเล็กคับแคบมาราวหนึ่งในสี่ของห้องนอนข้าพเจ้าที่วังปารุสก์
- ค. ภาพแสดงโคมที่ห้อยจากเพดานรวมทั้งแสงเทียนบนแท่นที่บูชาภาพพระประธานองค์ใหญ่ทรงไว้ซึ่งรัศมีอันไพโรจน์ล้วนเป็นภาพที่สุตใสตระการตาน่าชมยิ่งนัก
- ง. โลหิตคือสายธารแห่งชีวิตถ้าร่างกายขาดโลหิตชีวิตก็อยู่ไม่ได้โลหิตจึงเป็นน้ำหล่อเลี้ยงร่างกายที่จำเป็นอย่างยิ่งเพื่อให้มีชีวิตอยู่

๕. “อากาศยามเช้าในสวนของคฤหาสน์บดินทรราช...ดูสดใส่ผีเสื้อแสนสวยกริดปึกระยับในสายแดดอ่อนยามเช้าจากดอกหนึ่งไปที่ดอกไม้บานาพันธุ์อีกหลายๆดอกสีของกุหลาบปักกิ่ง...แดงสดสว่างจ้าตัดกับสีเขียวสดของสนามหญ้าประกายของน้ำค้างต้องแดดวาววับราวกับอัญมณีเรียงรายอยู่บนพื้นสนาม”

จากข้อความข้างบนเป็นการกล่าวพรรณนาแบบใด

- ก. พรรณนาสถานที่
- ข. พรรณนาบุคคล
- ค. พรรณนาธรรมชาติ
- ง. พรรณนาเหตุการณ์

๖. ข้อใดเด่นด้านพรรณนา

- ก. พอประสบพบหน้าเอนเนอร์ลี้ชวณกันขึ้นรถไฟครรรไลจร
- ข. ส่งประธานให้ลอร์ดกรมท่ากลับออกมาชี้แจงแถลงไข
- ค. อยู่สี่วันลอร์ดแชลบนขุนนางใหญ่บัญชาให้คนขำนำอักษร
- ง. ใส่สายสร้อยพระศอลออเพราะช่างงามเงย้อยหยาดเพียงบาดตา

๗. ข้อใดไม่ใช่แนวทางในการพัฒนาความสามารถในการเขียนพรรณนา

- ก. การอ่านมากฟังมาก
- ข. ความช่างสังเกต
- ค. การรวบรวมถ้อยคำสำนวน
- ง. การฝึกท่องจำจากตัวอย่าง

๘. ข้อใดเป็นหลักการเขียนพรรณนา

- ก. เขียนแสดงความหรือหรือข้อเท็จจริงเท่านั้น
- ข. เขียนลำดับเรื่องตามเหตุการณ์
- ค. ใช้ภาษาที่เข้าใจง่ายตามความหมายของคำศัพท์เฉพาะที่นำมาใช้
- ง. ใช้คำหรือกลุ่มคำที่เป็นภาษาภาพพจน์

๙. การเขียนพรรณนาที่ดีควรเขียนอย่างไร

- ก. เขียนเหตุการณ์ตามลำดับใช้คำแสดงข้อเท็จจริง
- ข. เขียนเหตุการณ์ที่เด่นชวนเร้าความตื่นเต้นสะเทือนอารมณ์
- ค. เขียนเหตุการณ์ที่ใช้ถ้อยคำสำนวนเปรียบเทียบที่ถูกต้อง
- ง. เขียนเรียงลำดับเหตุการณ์ตามความเหมาะสมพร้อมยกตัวอย่างเปรียบเทียบ

๑๐. ข้อใดไม่เหมาะสมที่จะใช้เป็นถ้อยคำในการเขียนพรรณนา

- ก. ใช้คำกระชับตรงตามความหมายของคำศัพท์
- ข. ใช้คำที่ให้รายละเอียดเสริมลักษณะเด่นให้ชัดเจน
- ค. ใช้คำที่สื่อความหมายปลุกเร้าอารมณ์ความรู้สึก
- ง. ใช้คำที่สื่อความหมายมองเห็นภาพ

# กระดาษคำตอบ

คำชี้แจง ให้นักเรียนกาเครื่องหมายกากบาท (X) ลงในช่องคำตอบที่เลือกตอบ

ข้อ	ก	ข	ค	ง
๑				
๒				
๓				
๔				
๕				
๖				
๗				
๘				
๙				
๑๐				

# เฉลยแบบทดสอบก่อนเรียน

ข้อ	คำตอบ
๑	ก
๒	ง
๓	ง
๔	ง
๕	ค
๖	ง
๗	ง
๘	ง
๙	ข
๑๐	ก



# เรื่อง การเขียนบรรยาย และพรรณนา

## การเขียนบรรยาย

การเขียนบรรยาย เป็นการเขียนเล่าเหตุการณ์ใดเหตุการณ์หนึ่งที่เกิดขึ้น เพื่อให้ผู้อ่านเห็นภาพเหตุการณ์ ลำดับเวลา สถานที่ บุคคล ผู้เขียนควรกล่าวถึง เหตุการณ์ให้ชัดเจน โดยมีข้อมูลและเนื้อหาสาระของเรื่องที่จะแสดงความคิด บางครั้งอาจแทรกบทสนทนาตัวละครทำให้ผู้อ่านเข้าใจลักษณะอารมณ์ความคิดของตัวละครและเข้าใจเรื่องทั้งหมด

## จุดมุ่งหมายของการเขียนบรรยาย

การเขียนบรรยายใช้แสดงความคิดเห็นได้หลายรูปแบบ เช่น ใช้ในคำประพันธ์แบบเล่าเรื่อง เล่าเหตุการณ์ การเขียนชีวประวัติ การเขียนบันทึก การให้ข้อมูล การรายงานข่าว เป็นต้น การเขียนบรรยายเป็นการเขียนเล่าข้อเท็จจริงหรือรายละเอียดของเรื่องตามที่เป็นอยู่โดยคำนึงถึงความต่อเนื่อง



## ประเภทของเรื่องที่ใช้วิธีการเขียนบรรยาย

งานเขียนที่ใช้กลวิธีการเขียนบรรยาย แบ่งออกเป็นประเภทต่างๆ ดังต่อไปนี้

๑. อุตชีวประวัติหรือการเล่าประวัติชีวิตบุคคลต่างๆ
๒. ข้อเท็จจริงหรือเหตุการณ์ทางประวัติศาสตร์
๓. เรื่องที่แต่งขึ้นหรือเหตุการณ์ที่เกิดขึ้น

## ข้อสังเกตการเขียนบรรยาย

การเขียนบรรยายกล่าวข้างต้น เป็นการเรียนบรรยายตามความจริง สามารถใช้เป็นหลักฐานอ้างอิงไม่มีการสอดแทรกอารมณ์หรือความรู้สึกลงไปในงานเขียน

## โวหารพรรณนา

หมายถึงการเขียนที่เรียบเรียงถ้อยคำทั้งภาษาพูดและภาษาเขียนเพื่อให้รายละเอียดในเรื่องใดเรื่องหนึ่งไม่ว่าบุคคลสัตว์พืชวัตถุสถานที่หรือเหตุการณ์ โดยเน้นให้ผู้ฟังหรือผู้อ่านนึกเป็นภาพที่เด่นชัดและเกิดอารมณ์ความรู้สึกตามที่ถูกส่งสารมุ่งหมายโวหารพรรณนามีลักษณะวรรณศิลป์มากกว่าโวหารอย่างอื่นเนื่องจากการใช้ถ้อยคำที่ก่อให้เกิดภาพพจน์และอารมณ์สะเทือนใจ

โวหารพรรณนามีลักษณะร่วมกันกับโวหารอธิบายตรงที่ต่างกล่าวถึงข้อเท็จจริงของสิ่งใดสิ่งหนึ่งผิดแผกกันในประการสำคัญที่เจตนาของผู้ส่งสารถ้ามุ่งให้ความรู้ความเข้าใจตามธรรมดาเป็นโวหารอธิบายหากเป็นการสร้างความนึกเห็นเป็นภาพใจที่ชัดเจนและอารมณ์ความรู้สึกก็เป็นโวหารพรรณนาเรื่องเดียวกันอาจใช้โวหารต่างกันก็ได้เช่นเรื่องอาหารการกินถ้ากล่าวถึงวิธีปรุงหรือคุณค่าเป็นโวหารอธิบายในกรณีที่เน้นความน่ารับประทานไม่ว่าเป็นรูปลักษณะสีกลิ่นรสก็เป็นโวหารพรรณนา

## หลักการเขียนพรรณนา

การเรียบเรียงข้อความแบบพรรณนาโวหารเพื่อก่อให้เกิดภาพพจน์และอารมณ์  
สะท้อนใจควรดำเนินตามหลักเกณฑ์ดังนี้

๑. วิเคราะห์สิ่งที่จะพรรณนาอย่างละเอียดว่าประกอบด้วยส่วนต่างๆอะไรบ้างส่วนใด  
เป็นลักษณะเด่นส่วนใดเป็นลักษณะประกอบซึ่งเสริมลักษณะเด่นลักษณะเด่นและลักษณะ  
ประกอบมีความเกี่ยวเนื่องกันอย่างไร

๒. เลือกพรรณนาลักษณะเด่นตามลำดับความสำคัญหรือลำดับความมากน้อยใหญ่  
เล็กเช่นลักษณะบุคคลควรกล่าวถึงเรือนร่างใบหน้าและเครื่องแต่งกายตามลำดับการ  
พรรณนาต้นไม้โดยทั่วไปมักกล่าวถึงลำต้นก่อนดอกและใบแต่ถ้าต้องการเน้นสิ่งใดเป็น  
พิเศษก็กล่าวถึงสิ่งนั้นก่อนหรือขยายความให้มากกว่าสิ่งอื่น

๓. พรรณนาลักษณะประกอบโดยคำนึงถึงความสัมพันธ์อันเหมาะสมกับลักษณะเด่น  
ในกรณีใบหน้าควรพิจารณาว่าจะกล่าวถึงส่วนย่อยอะไรบ้างและอะไรก่อนอะไรหลังเป็นต้น  
ว่าตาจมูกปากหูหน้าผากแก้มผมคิ้วฟันถ้าเป็นดอกไม้ก็เลือกพรรณนากลิ่นเกสรสีหรือกลิ่น  
ตามที่เห็นสมควร

๔. การคิดสรรถ้อยคำที่เหมาะสมมีความสำคัญยิ่งสำหรับโวหารพรรณนาคำที่ใช้ควรมี  
พลังสื่อความหมายสร้างภาพพจน์และปลุกอารมณ์ความรู้สึกกล่าวคือมีความเด่นกระชับทั้ง  
ความหมายและเสียงโดยเฉพาะคำนามกริยาและวิเศษณ์ควรเลือกเฟ้นอย่างพิถีพิถันให้  
สอดคล้องกับเนื้อความ

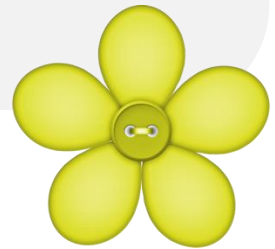
๕. ใช้คำหรือกลุ่มคำที่เป็นภาษาภาพพจน์(figurative language) ซึ่งได้แก่ภาษา  
ที่ผิดแผกจากปกติหรือผิดจากภาษาตามตัวอักษรด้านการเรียบเรียงลำดับคำหรือด้าน  
ความหมายของคำเพื่อให้เป็นสำนวนแปลกใหม่และมีพลังทำให้มองเห็นภาพและเร้า  
อารมณ์ความรู้สึกสำนวนที่ทำให้เกิดภาษาภาพพจน์ต่างๆเช่น

อุปมา (simile) คือสำนวนภาษาที่นำสิ่งซึ่งต่างพวกกันสองสิ่งมาเปรียบเทียบกัน โดยใช้คำเชื่อมเหมือนคล้ายดั่งประหนึ่งราวกับกว่าเช่น

- ดูเหมือนเสือร้ายกว่ายูงนัยน์ตาดุดวงดาวถ้าเปรียบสิ่งที่เป็นพวกเดียวกัน ไม่จัดเป็นอุปมาเช่นเชียงใหม่เหมือนกรุงเทพฯเป็นการเปรียบเทียบธรรมดาเป็นต้น  
อุปลักษณ์ (metaphor) คือสำนวนภาษาที่นำเอาสิ่งต่างกันสองสิ่งหรือมากกว่า แต่มีคุณสมบัติบางอย่างร่วมกันมาเปรียบเทียบโดยเปรียบว่าสิ่งหนึ่งเป็นอีกสิ่งหนึ่งโดยตรง ใช้คำกริยาเป็นหรือคือเช่น

- ลูกเป็นแก้วตาและดวงใจของพ่อแม่เขาคือวีรบุรุษแห่งทุ่งนาแก  
บุคลาธิษฐาน (personification) หรือบุคคลวัตคือสำนวนที่สมมุติสิ่งไม่มีชีวิต ความคิดนามธรรมหรือสัตว์ให้มีสติปัญญาอารมณ์หรือกิริยาอาการเหมือนมนุษย์เช่น

- ลมหนาวมาเยือนคลื่นน้อยค่อยๆกระซิบกับฝั่งความอาฆาตเกาะกินหัวใจ  
การเล่นเสียงธรรมชาติ (onomatopoeia) คือสำนวนภาษาที่ใช้คำเพื่อเลียนเสียงต่างๆเช่นไฟลุกคึกๆเสียงคนพูดต่างๆบัดเดียวดั่งหึ่งแห่งวังเวงแว่ว



### ประเภทของการเขียนพรรณนา

การเขียนพรรณนาใช้ได้ทั่วไปกับเรื่องต่างๆดังกล่าวมาแล้วสำหรับระดับชั้นนี้ควรจะได้ฝึกเขียนเรื่องเกี่ยวกับบุคคลสถานที่ธรรมชาติและเหตุการณ์ทั้งที่เป็นจริงและเป็นจินตนาการ

๑. ในการพรรณนาบุคคลจำเป็นต้องสังเกตรูปร่างหน้าตาการเดินน้ำเสียง การพูดจាកิริยาอาการลักษณะนิสัยอารมณ์ความรู้สึกไม่ว่าจะเป็นบุคคลประเภทใดหรืออยู่ในฐานะใดเช่นตัวตลกในบทละครหรือเด็กที่เล่นตามหาทรายพยายามค้นหา บุคลิกลักษณะเฉพาะอาจร้ายแฉ่งใสเคร่งขรึมหิวผมเรียบไม่มีเส้นแตกหรือยื่นหลังค่อม การพรรณนาบุคคลกระทำได้สองวิธีคือการพรรณนาโดยตรงและพรรณนาโดยอ้อม

ในการพรรณนาโดยตรงผู้เขียนกล่าวถึงลักษณะกิริยาอาการนิสัยใจคอหรือความคิดนึกของตัวละครเสียเองสำหรับการพรรณนาโดยอ้อมตัวละครเป็นผู้เผยลักษณะต่างๆของตนด้วยคำพูดกิริยาท่าทางหรือให้ตัวละครอื่นกล่าวพาดพิงถึง

## ๒. สถานที่

ในการพรรณนาสถานที่ควรจะได้สังเกตลักษณะที่เด่นของสถานที่ไม่ว่าจะเป็นที่คุ้นเคยมาแล้วเช่นโรงเรียนหรือสถานที่ที่เพิ่งเคยเห็นเป็นครั้งแรกจะต้องพิจารณาสีรูปร่างขนาดและการจัดวางสิ่งของสิ่งของที่ประทับใจทั่วไปและพื้นหลังลักษณะเฉพาะที่ทำให้เกิดความประทับใจนั้นเมื่อสังเกตอย่างถี่ถ้วนแล้วจึงเลือกพรรณนาเฉพาะลักษณะที่เด่นชัดที่จะสร้างความสนใจของผู้อ่านและเรียงลำดับการพรรณนาตามความเหมาะสมเช่นเริ่มต้นจากใกล้ไปหาไกลหรือจากบนลงล่าง

การพรรณนาพระพุทธรูปในพระอุโบสถเป็นตัวอย่งการพรรณนาสถานที่ใช้คำที่เหมาะสมจะชัดเจนก่อให้เกิดจินตนาการประกอบด้วยโวหารเปรียบเทียบทำให้เกิดภาพพจน์เด่นชัดดังตัวอย่างต่อไปนี้

## ๓. ธรรมชาติ

การพรรณนาธรรมชาติทั่วไปควรจะได้กล่าวถึงทิศทางบรรยากาศตลอดจนพืชสัตว์ต่างๆเช่นนกแมลงถ้าเป็นชายทะเลควรเน้นหาดทรายสีน้ำทะเลคลื่นลมสภาพใต้ทะเลหากเกี่ยวกับฤดูกาลควรเพ่งเล็งลักษณะพิเศษของแต่ละฤดูกาล

## ๔. เหตุการณ์

ในการพรรณนาเหตุการณ์ควรเลือกเหตุการณ์ที่เด่นชวนเร้าความตื่นเต้นสะเทือนอารมณ์และควรใช้การบรรยายประกอบเพื่อให้เนื้อเรื่องแจ่มแจ้ง

## การเขียนเชิงสร้างสรรค์

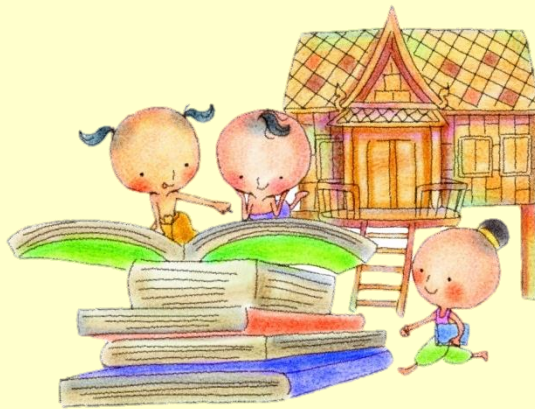
การเขียนเชิงสร้างสรรค์คือการเขียนที่เกิดจากความคิดสร้างสรรค์ ประสมประสานกับประสบการณ์ ความรู้สึกและอารมณ์ ซึ่งผู้เขียนสามารถ แสดงออกในรูปแบบของงานประพันธ์ที่ใช้ถ้อยคำสละสลวยประทับใจผู้อ่าน ผู้ฟัง และให้ความรู้สึกในทางจรรโลงใจหรือความคิดสร้างสรรค์

### องค์ประกอบของการเขียนเชิงสร้างสรรค์

๑. ความคิดคำนึงดี คือ จินตนาการที่ผู้เขียนเลือกสรรขึ้นมาแล้วใช้ภาษาทำให้เกิดภาพขึ้น ในใจของ ให้ชัดเจน ในขณะที่เดียวกันก็ทำให้ผู้อ่านได้รับรสจากภาษาและเกิดอารมณ์ ความรู้สึกคล้อยตามไปด้วย
๒. ถ้อยคำสำนวนภาษาคือ ผู้เขียนจะต้องพิถีพิถันเลือกสรรถ้อยคำมาเรียบเรียงให้ไพเราะสละสลวย ชวนอ่าน มีท่วงทำนองการเขียนดี
๓. ให้คุณค่าคือ ให้คุณค่าทางสติปัญญาและจิตใจ โดยปลูกฝังคุณธรรม ให้เกิดขึ้นจิตใจของผู้อ่าน ทำให้ผู้อ่านเปลี่ยนแปลงความคิดไปในทางที่ดี ให้ความรู้ความคิดเกิดขึ้นในใจของผู้อ่าน อันเป็นประโยชน์ต่อสังคมและส่วนร่วม

## ข้อควรปฏิบัติในการเขียนเชิงสร้างสรรค์

๑. เลือกเรื่องที่จะเขียน ซึ่งควรเป็นเรื่องที่ตนเองชอบและสนใจ
๒. รวบรวมความคิด หรือความรู้ที่เกี่ยวข้อง
๓. วางโครงเรื่อง และลำดับความคิดเกี่ยวกับเหตุการณ์หรือเรื่องราวที่จะเขียน
๔. เรียบเรียงให้เป็นเรื่องราวที่สมบูรณ์



### ชุดฝึกทักษะที่ ๑.๑

เรื่อง การเขียนบรรยายและพรรณนา  
กลุ่มสาระการเรียนรู้ภาษาไทย ชั้นมัธยมศึกษาปีที่ ๒

ชื่อ.....ชั้น.....เลขที่.....

คำชี้แจง ให้นักเรียนดูภาพแล้วเขียนบรรยายภาพเชิงสร้างสรรค์ พร้อมทั้งตั้งชื่อเรื่อง  
ให้เหมาะสมกับภาพ



.....  
.....  
.....  
.....



.....

.....

.....

.....

.....

.....

### ชุดฝึกทักษะที่ ๑.๒

เรื่อง การเขียนบรรยายและพรรณนา  
กลุ่มสาระการเรียนรู้ภาษาไทย ชั้นมัธยมศึกษาปีที่ ๒

**คำชี้แจง** ให้นักเรียนเขียนพรรณนารูปร่างลักษณะบุคคลที่นักเรียนชื่นชอบ  
อาจเป็นบุคคลจริงหรือตัวละครในวรรณคดีความยาว ๕-๑๐ บรรทัด

.....

.....

.....

.....

.....

.....

.....

.....

.....

.....

.....



## แบบทดสอบหลังเรียน

ชุดที่ ๑ เรื่อง การเขียนบรรยายและพรรณนา  
รายวิชาภาษาไทย รหัสวิชา ท๒๒๑๐๑  
กลุ่มสาระการเรียนรู้ภาษาไทย ชั้นมัธยมศึกษาปีที่ ๒

**คำชี้แจง** ให้นักเรียนเลือกคำตอบที่ถูกต้องที่สุดแล้วกาเครื่องหมาย (X) ลงในกระดาษคำตอบ

๑. ข้อใดใช้ภาษาดีเด่นในด้านการพรรณนา

- ก. เต็ดผักหักรากกระชากจุดแผลผลุดรากเลื้อยอะล่อนจ้อน
- ข. ล่วงประณมยามราตรีเธอเปล่งรัศมีอันเรืองระยับจับเนตร
- ค. มโหรีจากราวป่ามาเรื่อยรี่ราชินีแห่งน้ำค้างจะห่างหิน
- ง. เสียงผีป่าโปงคัพทอโฆซโฆมदनางไม้กู่ก้องคะนองไพรไหวหวั่นหวาด

๒. ข้อใดไม่ใช่การเขียนพรรณนา

- ก. ดวงอาทิตย์สีส้มกลมโตกำลังโผล่ขึ้นเหนือพื้นน้ำท้องฟ้าเริ่มมีสีชมพูเรื่อตัดกับน้ำทะเลสีครามใส
- ข. กำแพงน้ำโถมปะทะต้นไม้ริมฝั่งน้ำพุ่งสูงชันต้นไม้ใหญ่โค่นล้มล้มพริบตา
- ค. เมฆสีดำเป็นกลุ่มก้อนซบซ้อนเคลื่อนไหวยรวดเร็วปั่นป่วนหมุนวนไม่เป็นทิศเป็นทาง
- ง. สายลมยามเย็นพัดผ่านชายน้ำฝุ่งปลาวนเวียนกันเข้ามาตอดอาหารนกกระเต็นโฉบบินจากปากนี้ไปปากโน้น

๓. ข้อใดเป็นการเขียนพรรณนา

- ก. สิ่งแวดล้อมที่ใกล้ตัวของเราที่สุดที่เราควรช่วยกันอนุรักษ์คือสิ่งแวดล้อมรอบๆ โรงเรียนของเรานั่นเอง
- ข. ป่าภูหลวงที่รกทึบไปด้วยพรรณไม้ขนาดใหญ่เป็นเครื่องยืนยันว่าป่าแห่งนี้ยังอยู่ห่างไกลจากน้ำมือของผู้ทำลาย
- ค. นอกจากภาพของป่าเขาที่ทำให้เราพิศวงในความงามแล้วอากาศหนาวและลมอ่อนๆก็ดูเหมือนเป็นสิ่งที่หาได้ยากในสังคมเมืองเบื้องล่าง
- ง. ต้นไม้ใบหญ้าไม้ดอกไม้ใบทุกชนิดหลังจากที่ได้หยุดปรุงอาหารและนอนพักผ่อนมาตลอดคืนเมื่อถึงยามเช้าจะอยู่ในสภาพที่เบิกบานชูกิ่งก้านสร้าง

๔. ข้อใด **ไม่ใช่** การเขียนแบบพรรณนา

- ก. อุทยานรอบมหาสถานนั้นเล่าก็งามไม่น้อยเต็มไปด้วยต้นไม้นานาพันธุ์ไม้ดอกและลดาวัลย์งามน่าทัศนา
- ข. ทุกๆตึกนั้นแบ่งออกเป็นสองบ้านทุกๆบ้านมีขนาดและการจัดแบ่งห้องเหมือนกันทุกๆห้องมีขนาดเล็กคับแคบมาราวหนึ่งในสี่ของห้องนอนข้าพเจ้าที่วังปารุสก์
- ค. ภาพแสดงโคมที่ห้อยจากเพดานรวมทั้งแสงเทียนบนแท่นที่บูชาภาพพระประธานองค์ใหญ่ทรงไว้ซึ่งรัศมีอันไพโรจน์ล้วนเป็นภาพที่สุดใสตระการตาน่าชมยิ่งนัก
- ง. โลหิตคือสายธารแห่งชีวิตถ้าร่างกายขาดโลหิตชีวิตก็อยู่ไม่ได้โลหิตจึงเป็นน้ำหล่อเลี้ยงร่างกายที่จำเป็นอย่างยิ่งเพื่อให้มีชีวิตอยู่

๕. “อากาศยามเช้าในสวนของคฤหาสน์บดินทรราช...ดูสดใสผีเสื้อแสนสวยกรีดปีกระยับในสายแดดอ่อนยามเช้าจากดอกหนึ่งไปที่ดอกไม้้นานาพันธุ์อีกหลายๆดอกสีของกุหลาบปักกิ่ง...แดงสดสว่างจ้าตัดกับสีเขียวสดของสนามหญ้าประกายของน้ำค้างต้องแดดวาววับราวกับอัญมณีเรียงรายอยู่บนพื้นสนาม”

จากข้อความข้างบนเป็นการกล่าวพรรณนาแบบใด

- ก. พรรณนาสถานที่
- ข. พรรณนาบุคคล
- ค. พรรณนาธรรมชาติ
- ง. พรรณนาเหตุการณ์

๖. ข้อใดเด่นด้านพรรณนา

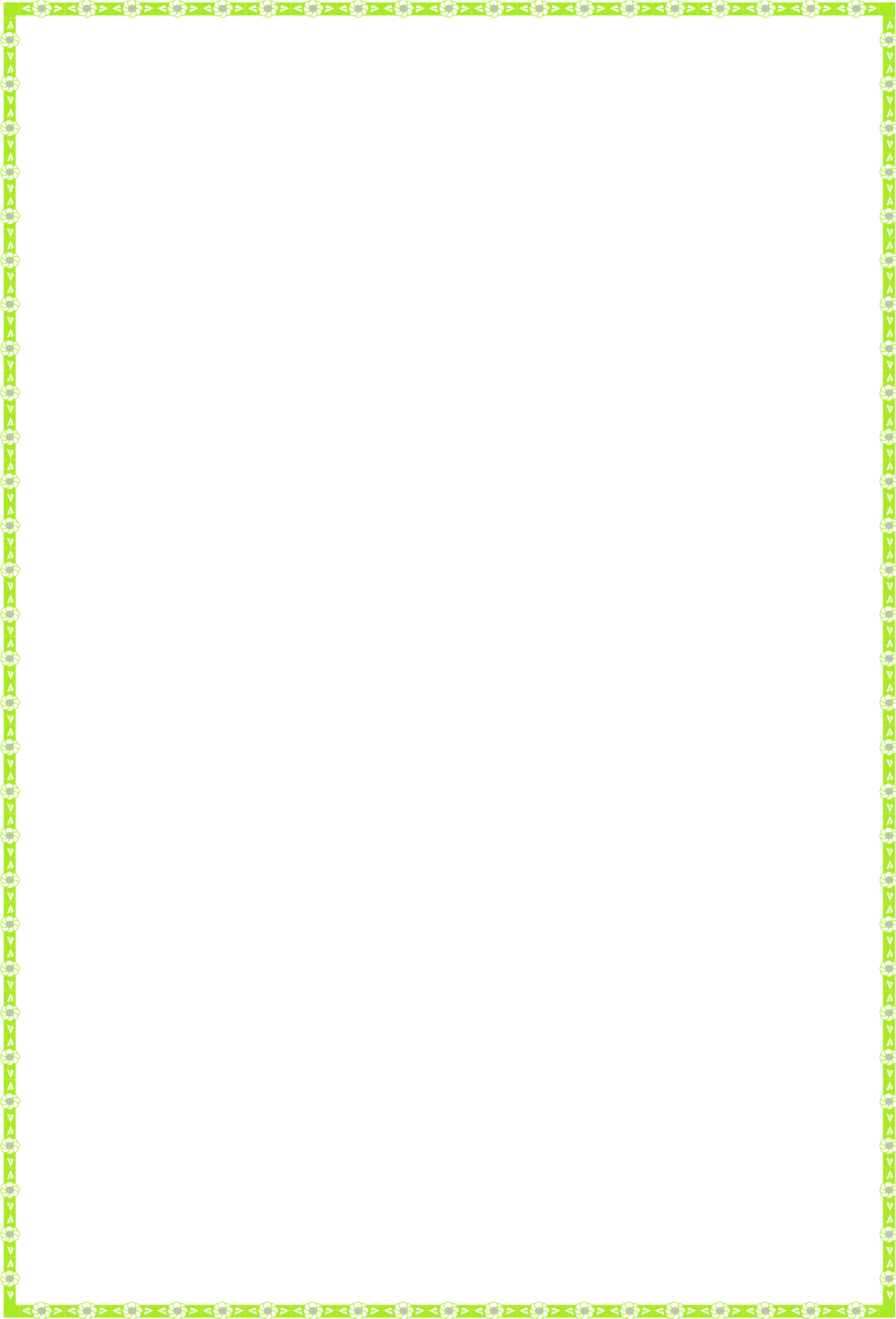
- ก. พอประสบพบหน้าเอนเนอร์จี้ชวนกันขึ้นรถไฟครรไลจร

- ข. ส่งประธานให้ลอร์ดกรมท่ากลับออกมาชี้แจงแถลงไข
  - ค. อยู่สี่วันลอร์ดแชลบนขุนนางใหญ่บัญชาให้คนขำนำอักษร
  - ง. ใส่สายสร้อยพระศอลออเพราะช่างงามเง้าย้อยหยาดเพียงบาดตา
๗. ข้อใดไม่ใช่แนวทางในการพัฒนาความสามารถในการเขียนพรรณนา
- ก. การอ่านมากฟังมาก
  - ข. ความช่างสังเกต
  - ค. การรวบรวมถ้อยคำสำนวน
  - ง. การฝึกท่องจำจากตัวอย่าง
๘. ข้อใดเป็นหลักการเขียนพรรณนา
- ก. เขียนแสดงความหรือหรือข้อเท็จจริงเท่านั้น
  - ข. เขียนลำดับเรื่องตามเหตุการณ์
  - ค. ใช้ภาษาที่เข้าใจง่ายตามความหมายของคำศัพท์เฉพาะที่นำมาใช้
  - ง. ใช้คำหรือกลุ่มคำที่เป็นภาษาภาพพจน์
๙. การเขียนพรรณนาที่ดีควรเขียนอย่างไร
- ก. เขียนเหตุการณ์ตามลำดับใช้คำแสดงข้อเท็จจริง
  - ข. เขียนเหตุการณ์ที่เด่นชวนเร้าความตื่นตื่นสะเทือนอารมณ์
  - ค. เขียนเหตุการณ์ที่ใช้ถ้อยคำสำนวนเปรียบเทียบกับถูกต้อง
  - ง. เขียนเรียงลำดับเหตุการณ์ตามความเหมาะสมพร้อมยกตัวอย่างเปรียบเทียบ
๑๐. ข้อใด **ไม่เหมาะสม** ที่จะใช้เป็นถ้อยคำในการเขียนพรรณนา
- ก. ใช้คำกระชับตรงตามความหมายของคำศัพท์
  - ข. ใช้คำที่ให้รายละเอียดเสริมลักษณะเด่นให้ชัดเจน
  - ค. ใช้คำที่สื่อความหมายปลุกเร้าอารมณ์ความรู้สึก
  - ง. ใช้คำที่สื่อความหมายมองเห็นภาพ

# กระดาษคำตอบ

คำชี้แจง ให้นักเรียนกาเครื่องหมายกากบาท (X) ลงในช่องคำตอบที่เลือกตอบ

ข้อ	ก	ข	ค	ง
๑				
๒				
๓				
๔				
๕				
๖				
๗				
๘				
๙				
๑๐				



# เฉลยแบบทดสอบหลังเรียน

ข้อ	คำตอบ
๑	ก
๒	ง
๓	ง
๔	ง
๕	ค
๖	ง
๗	ง
๘	ง
๙	ข
๑๐	ก

แนวคำตอบชุดฝึกทักษะที่ ๑.๑

เรื่อง การเขียนบรรยายและพรรณนา  
กลุ่มสาระการเรียนรู้ภาษาไทยชั้นมัธยมศึกษาปีที่ ๒

ชื่อ.....ชั้น.....เลขที่.....

คำชี้แจง ให้นักเรียนดูภาพแล้วเขียนบรรยายภาพเชิงสร้างสรรค์ พร้อมทั้งตั้งชื่อเรื่องให้เหมาะสมกับภาพ



พิพิธภัณฑ์สิรินธร

พิพิธภัณฑ์สิรินธร หรือพิพิธภัณฑ์ไดโนเสาร์ภูภู่แก้ว ตั้งอยู่ที่เชิงภูภู่แก้ว อำเภอสหัสขันธ์ จังหวัดกาฬสินธุ์ เป็นพิพิธภัณฑ์และศูนย์วิจัยเกี่ยวกับไดโนเสาร์ที่ใหญ่ที่สุดและสมบูรณ์ที่สุดในเอเชียตะวันออกเฉียงใต้ โดยได้รับพระราชทานนามจาก สมเด็จพระเทพรัตนราชสุดาฯ สยามบรมราชกุมารี ว่า “พิพิธภัณฑ์สิรินธร” บริเวณภูภู่แก้ว ซึ่งเดิมเป็นพื้นที่ของวัดสักกะวัน เป็นสถานที่ค้นพบกระดูกไดโนเสาร์จำนวนมาก รวมทั้งโครงกระดูกไดโนเสาร์ทั้งตัวที่สมบูรณ์ที่ฝังอยู่ในพื้นดินและได้รับ การขุดแต่งโดยเจ้าหน้าที่กรมทรัพยากรธรณี เป็นที่ภาคภูมิใจของชาวจังหวัดกาฬสินธุ์เป็นอย่างมาก



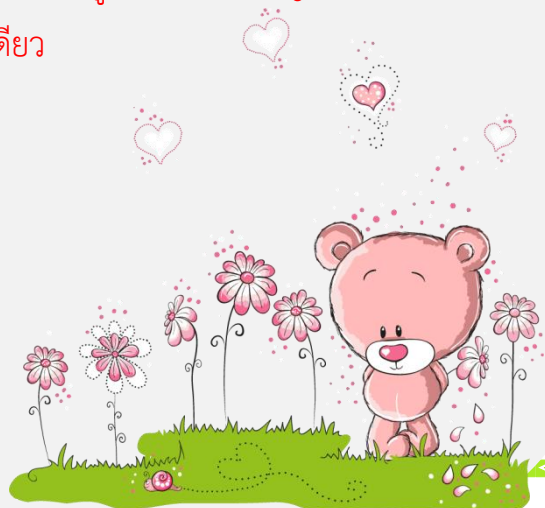
## แนวคำตอบชุดฝึกทักษะที่ ๑.๒

### เรื่อง การเขียนบรรยายและพรรณนา กลุ่มสาระการเรียนรู้ภาษาไทย ชั้นมัธยมศึกษาปีที่ ๒

คำชี้แจง ให้นักเรียนเขียนพรรณนารูปร่างลักษณะบุคคลที่นักเรียนชื่นชอบอาจเป็นบุคคลจริงหรือตัวละครในวรรณคดีความยาว ๕-๑๐ บรรทัด

#### หญิงหนึ่งใจฉัน

หญิงสาวที่นั่งอยู่ตรงหน้าฉันเธอลำพำมีผิวขาวละอออ่อนโยนยิ่งพิณดุอย่างละเอียดลออ สิ่งแรกที่ได้เห็นได้โดยง่ายและมองได้เต็มตาก็คือลำแขนทั้งสองข้างขาวผ่องและเรียวอ่อน มือทั้งสองข้างของเธอมือสีผิวเนียนละเอียดขาวเช่นกันกับแขนประกอด้วยหลังมืออวบูนูน นิ้วเล็กเรียวยาวหลังเล็บสวยดั่งกลีบบัวหลวงเมื่อแยมบานปลายเล็บขาวสะอาดเป็นมัน ทรวดทรงองค์เอนนั้นอรชรอ่อนแอ้นเมื่อขยับเขยื้อนเยื้องกรายดูน่ามองไปทั้งตัวใบหน้าของเธอเป็นรูปไข่ผิวหน้าขาวดั่งไขปลอกแก้มอ้มผุดผาดเป็นสีลูกตำลึงหาที่ติมิได้จุมกโด่ง เป็นสันคิ้วคดดำเรียวเล็กขนตานั้นทั้งหนาทั้งยาวริมฝีปากจิ้มลิ้มสีแดงเรื่อๆมีส่วนสัดรับกัน เหมาะจะจ๊ะจั่งริมฝีปากล่างและริมฝีปากบนเสื้อผ้าที่เธอสวมใส่เป็นสีชมพูทั้งชุดยิ่งทำให้ ผิวพรรณและใบหน้าของเธอสวยผ่องเป็นยองใยถ้าผู้ใดได้พบเห็นหญิงสาวคนนี้ก็คงมีความรู้สึกเช่นเดียวกันกับฉันอย่างแน่แท้ทีเดียว



## บรรณานุกรม

กระทรวงศึกษาธิการ. หนังสือเรียนรายวิชาพื้นฐานภาษาไทยวรรณคดีวิจักษ์

ชั้นมัธยมศึกษาปีที่ ๒ กลุ่มสาระการเรียนรู้ภาษาไทย ตามหลักสูตรแกนกลาง  
การศึกษาขั้นพื้นฐาน พุทธศักราช ๒๕๕๑. กรุงเทพฯ : โรงพิมพ์สำนักกวีวิชาการ  
และส่งเสริมสวัสดิการครู, ๒๕๕๔.

ฐะปะนีย์ นาครทรรพ. การสอนภาษาไทย. กรุงเทพฯ : ศูนย์ส่งเสริมวิชาการ, ๒๕๕๕.

ถวัลย์ มาตจรัส. นวัตกรรมการศึกษาชุดแบบฝึกหัด-แบบฝึกเสริมทักษะ. พิมพ์ครั้งที่ ๓.  
กรุงเทพฯ : ชารอักษร, ๒๕๕๖.

นพดล จันทรเพ็ญ. การใช้ภาษาไทย. กรุงเทพฯ : ต้นอ่อน, ๒๕๕๔.

ประชุมพร สุวรรณตรา. การเขียนแบบสร้างสรรค์. ขอนแก่น : ภาควิชาการประถมศึกษา  
คณะศึกษาศาสตร์ มหาวิทยาลัยขอนแก่น, ๒๕๕๓.

ประภาศรี สีหอำไพ. การเขียนแบบสร้างสรรค์. กรุงเทพฯ : โอเดียนสโตร์, ๒๕๕๒.

ปราณี สุรสิทธิ์. การเขียนสร้างสรรค์เชิงวารสารศาสตร์. กรุงเทพฯ : แสงดาว, ๒๕๕๔.

พิชิต อัครนิจ. หลักเบื้องต้นของการเขียนเรียงความ. มหาวิทยาลัยเชียงใหม่.  
มหาวิทยาลัยเชียงใหม่, ๒๕๕๕.

พันธุ์ทิพา หลาบเลิศบุญ. การสอนเขียนเรียงความ. พิมพ์ครั้งที่ ๔. กรุงเทพฯ :  
โรงพิมพ์แห่งจุฬาลงกรณ์มหาวิทยาลัย, ๒๕๕๖.

สุนันทา มั่นเศรษฐวิทย์. หลักและวิธีการสอนอ่านภาษาไทย. พิมพ์ครั้งที่ ๗.  
กรุงเทพฯ : ไทยวัฒนาพานิช, ๒๕๕๔.

# คำนำ

ชุดฝึกทักษะการเขียนเชิงสร้างสรรค์รายวิชาภาษาไทย รหัสวิชา ท๒๒๑๐๑  
กลุ่มสาระการเรียนรู้ภาษาไทย ชั้นมัธยมศึกษาปีที่ ๒ แบ่งเนื้อหาออกเป็น ๑๐ ชุด  
ประกอบด้วย

## ชุดที่ ๑ การเขียนบรรยายและพรรณนา

ชุดที่ ๒ การเขียนเรียงความ

ชุดที่ ๓ การเขียนย่อความ

ชุดที่ ๔ การเขียนรายงานการศึกษาค้นคว้า

ชุดที่ ๕ การเขียนจดหมายกิจธุระ

ชุดที่ ๖ การเขียนแสดงความคิดเห็น

ชุดที่ ๗ การเขียนบันทึก

ชุดที่ ๘ การเขียนเรื่องสั้น

ชุดที่ ๙ การเขียนคำขวัญ

ชุดที่ ๑๐ การเขียนโฆษณา

จัดทำขึ้นเพื่อพัฒนารูปแบบการสอน รายวิชาภาษาไทย รหัสวิชา ท๒๒๑๐๑  
กลุ่มสาระการเรียนรู้ภาษาไทย ชั้นมัธยมศึกษาปีที่ ๒ ชุดฝึกทักษะการเขียนเชิงสร้างสรรค์  
ชุดที่ ๑การเขียนบรรยายและพรรณนาซึ่งเป็นเครื่องมือที่สำคัญยิ่งในการพัฒนาเพื่อ  
ส่งเสริมทักษะการเขียนเชิงสร้างสรรค์ในการเรียนรู้ต่อไป

ผู้จัดทำหวังเป็นอย่างยิ่งว่า ชุดฝึกทักษะการเขียนเชิงสร้างสรรค์ชุดนี้  
จะเอื้อประโยชน์ต่อการเรียนการสอนให้บรรลุตามวัตถุประสงค์ของหลักสูตร  
และพัฒนาผลสัมฤทธิ์ทางการเรียนรู้ของนักเรียนต่อไป

ขอขอบพระคุณผู้เกี่ยวข้องทุกท่านที่กรุณาให้คำแนะนำและคำปรึกษา  
จนทำให้ชุดฝึกทักษะการเขียนเชิงสร้างสรรค์ สำเร็จลุล่วงด้วยดี

# สารบัญ

เรื่อง	หน้า
คำแนะนำสำหรับครู	๑
คำแนะนำสำหรับนักเรียน	๒
จุดประสงค์การเรียนรู้	๓
แบบทดสอบก่อนเรียน	๔
กระดาษคำตอบแบบทดสอบก่อนเรียน	๗
เฉลยแบบทดสอบก่อนเรียน	๘
<b>เรื่อง การเขียนบรรยายและพรรณนา</b>	๙
ฝึกทักษะที่ ๑.๑	๑๕
ฝึกทักษะที่ ๑.๒	๑๖
แบบทดสอบหลังเรียน	๑๘
กระดาษคำตอบแบบทดสอบหลังเรียน	๒๑
เฉลยแบบทดสอบหลังเรียน	๒๒
แนวคำตอบชุดฝึกทักษะที่ ๑.๑	๒๓
แนวคำตอบชุดฝึกทักษะที่ ๑.๒	๒๔
บรรณานุกรม	๒๕